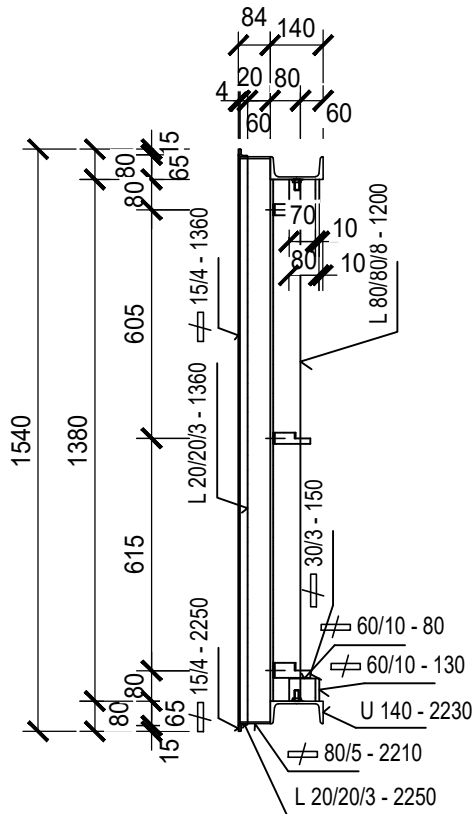
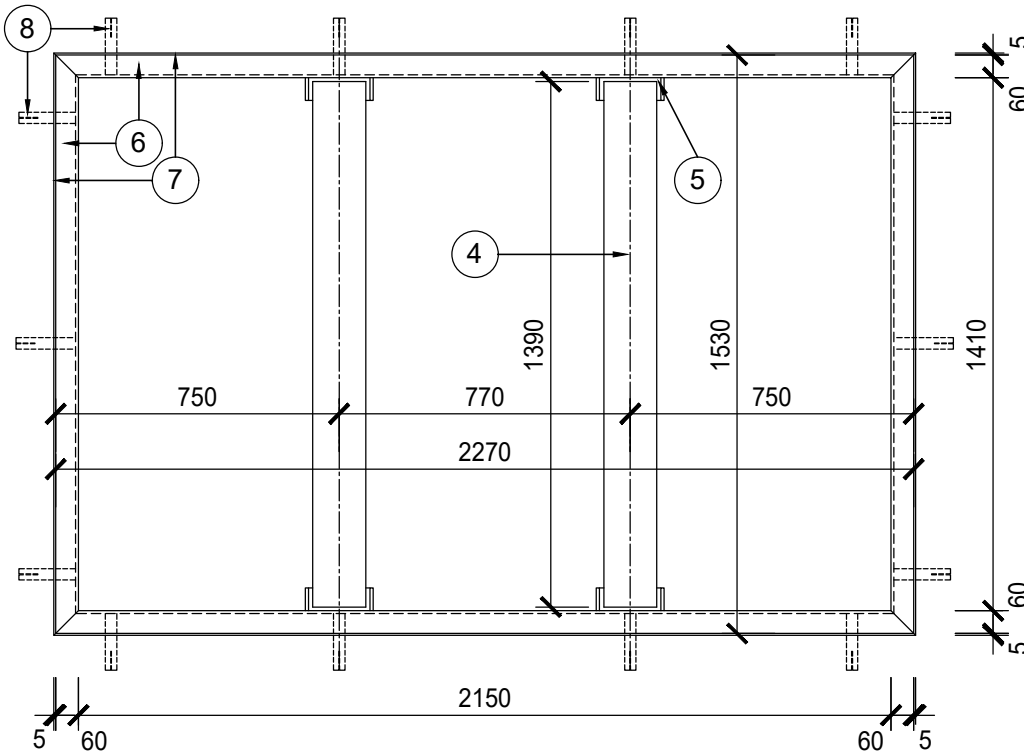


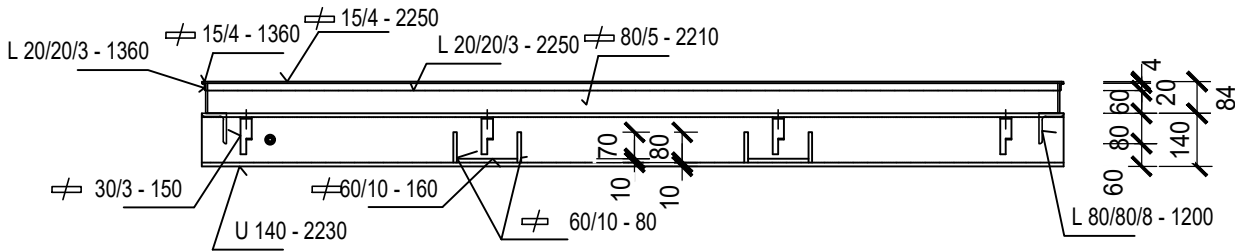
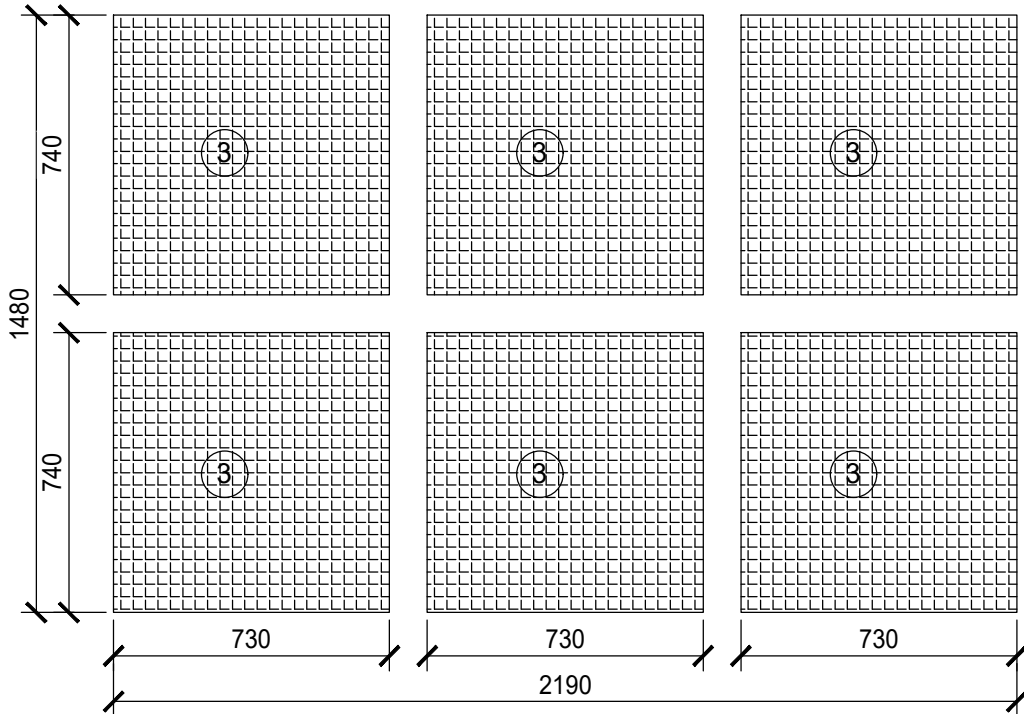
STAVBA	TR Domoradice – modernizace	MĚŘITKO	1: 20	TAB. Č.	Č. VÝKRESU
S0	SO 31 – ROZVODNA 110 kV			04	D.1.31 b)–17



RÁM KOMORY



KLAD POROROŠTŮ



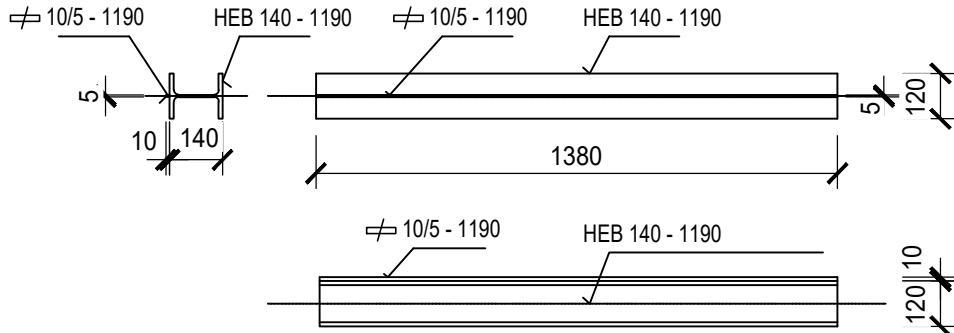
4/Z – POKLOP KOMORY VN06 - 1ks

- 1 PLECH SE VZOREM ZRNA, TL.4mm, 0.56m2, 33.40kg/m2 = 18,8kg, 4ks = 75,15kg
- 2 PLECH SE VZOREM ZRNA, TL.4mm, 0.58m2, 33.40kg/m2 = 19.3kg, 2ks = 38,58kg
- 3 LISOVANÝ POROROŠT P440-33-4,40x4mm, 0.54m2, 48.7kg/m2 = 26,31kg, 6ks = 157,85kg
- 4 VÁLCOVANÝ PROFIL HEB140, 1380mm, 33.7kg/bm = 46.5kg, 2ks = 94,51kg
- 5 VÁLCOVANÝ PROFIL UPE180, 60mm,19.7kg/bm = 1,182kg, 4ks = 4,73kg
- 6 VÁLCOVANÝ PROFIL U č.160, 7,6m, 18.8kg/bm = 142,88kg
- 7 PÁSOVINA 40x5mm, 7,64m, 1.57kg/bm = 12,0kg
- 8 PRACNA Z PÁSOVINY 30x3mm, DÉLKA 150mm, 0.71kg/bm = 0.1kg, 14ks = 1.5kg
- 9 MADLO Z TYČE ø10mm + ZÁVIT M10, DÉLKA 350mm, 0.62kg/bm = 0.2kg, 12ks = 2.6kg
- 10 MATICE M10 – 48ks, PODLOŽKY PRO M10 – 24ks

MATERIÁL NA SVARY + REZERVA: 5% (27,04kg)

- HMOTNOST 4/Z CELKEM: 556,84kg, POLOŽKA č.10 NA KUSY
- ŽÁROVĚ POZINKOVÁNO
- OCEĽ ŘADY 37 (S235JR)
- ROZMĚRY NUTNO OVĚŘIT NA STAVBĚ, POKLOP JE NAVRŽEN PRO OTVOR 2200x1500mm
- TATO SCHÉMATA NENAHAZUJÍ VÝROBNÍ DOIKUMENTACI

Kování komor B - nosníky poklopů 1:20



Výpis oceli pro 2 ks kování Bb

HEB 140 - 1380 - ks 2 - 1,38 x 2 = 2,76 m x 33,7 kg/m' = 93,012 kg  
10/5 - 1380 - ks 2 - 1,38 x 2 = 2,76 m x 0,393 kg/m' = 1,10 kg  
svary 2 0,4 kg

celkem 94,51 kg